



## Montage und Bedienungsanleitung DREHDA Schornsteinaufsatz für runde Öffnungen



### Sehr geehrter Kunde!

Sie haben sich für einen DREHDA Schornsteinaufsatz bzw. Lüftungsanlagenaufsatz entschieden- wir möchten uns hiermit für Ihr Vertrauen bedanken.

DREHDA`s dienen als Entlüfter, Regen, Wind- und Wetterschutz, uvm. Sie optimieren die Zugbedingungen der Abgas- sowie Abluftanlagen und sind auf KEINEN Fall für Zuluftanlagen zugelassen. Für anderwertige Nutzungen wird seitens des Herstellers KEINE Haftung übernommen.  
**Ihre Sicherheit hat die absolute Priorität.** Daher bitten wir Sie die Montage- und Bedienungsanleitung vor ab zu lesen und die Montageanweisungen einzuhalten.

#### Die wichtigsten Punkte betreffend Montage:

Generell empfehlen wir beim Drehda Handhabung geeignete Schutzhandschuhe anzuwenden. Das Produkt muss so befestigt werden, dass es sich bei einer Reinigung von unten durch den Schornsteinfeger nicht von der Mündung lösen kann.  
Achten Sie unbedingt darauf, dass der bestehende Mündungsabschluss (Konus, Rohr, Betonplatte,...) dementsprechende Stabilität aufweist.

Die DREHDA Aufsätze müssen unbedingt bis zu den dafür vorgesehenen Montagelaschen eingeschoben werden, es ist darauf zu achten, dass die Lagereinheit sowie Lagerwelle waagrecht montiert werden. Wenn Sie Ihren DREHDA tiefer als die vorgesehenen Montagelaschen einstecken, achten Sie darauf das die Funktion **AUFKLAPPBAR** möglich bleibt. (der Klappwinkel ist zu berücksichtigen).

Zusätzlich sind Löcher für ein Sicherungsseil vorgesehen, verwenden Sie unbedingt ein Sicherungsseil im Falle einer instabilen Unterkonstruktion. Dadurch schließen Sie jeglichen Absturz auch durch Fremdeinwirkung aus.

In der Regel sind Schornsteine und Aufsätze mit einem Blitzschutzsystem auszustatten, beachten Sie hier bitte die regionalen und gesetzlichen Bestimmungen vor Ort.

#### Die wichtigsten Punkte betreffend Bedienung, Reinigung, Wartung:

Für die Kehrung der Abgasanlage von **OBEN** ist der Drehda mittels zwei Flügelmuttern aufklappbar. Für eine Kehrung von **UNTEN** ist die Lagereinheit oberhalb der Mündungsöffnung und durch ein 3mm Edelstahleis mit Streben weicher als Bürstenstopp dient geschützt.

Um die fortlaufende Betriebsfunktion zu prüfen, empfehlen wir regelmäßige Sichtkontrollen vom Boden aus.

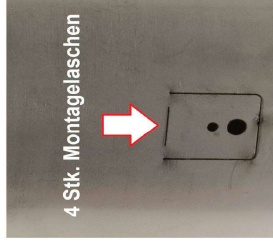
Für unsachgemäße Montagen oder Reparaturen übernimmt der Hersteller keine Haftung.

Sollte der DREHDA aus irgendetwas Grund zum Stillstand kommen, haben Sie vorübergehend die Funktion eines normalen Schornsteindaches. Melden Sie diesen Stillstand an Ihren Fachbetrieb bzw. Drehda Ansprechpartner.

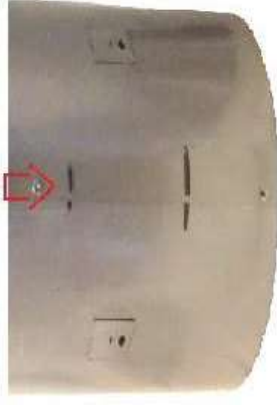
Es ist sicherzustellen, dass der Aufsatz nur für befugte und unterwiesene Personen zugänglich ist.

Regionale und Nationale Vorschriften betreffend der Nutzung oder Montage haben immer Vorrang.

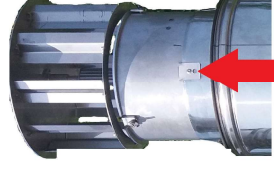
### 1.) Montagelaschen von innen nach außen drücken



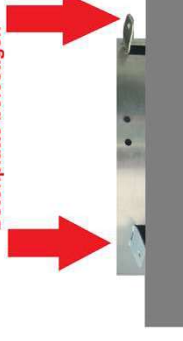
### 2.) Rohrdurchmesser kontrollieren bzw. gegebenenfalls mittels Nieten und Langlöcher anpassen



### 3.) DREHDA einstecken und am Konus, Rohr bzw. Mündungsabschluss fixieren



oder mit Montagelaschen,  
Schrauben und Dübel auf  
Betonplatte befestigen



### 4.) im Bedarfsfall Sicherungsseil anbringen



### 5.) Alternativ: mit geeigneten Kleber einkleben oder mittels Lochband fixieren.

